

**ALTER ECO srl**

Via L. Galvani, 12 - 35030 Selvazzano Dentro (PD)

Tel. 049 8977886 - info@alterecosrl.it - www.alterecosrl.it

REF. COMMERCIALE: Dott. LAZZARI GIANCARLO

## **DOSSO ARTIFICIALE ART.PASS.**

I passaggi pedonali rifrangenti rappresentano una valida misura di protezione per gli "utenti deboli" della strada quali: bambini, anziani, pedoni e ciclisti. Infatti lo scopo principale di tale prodotto è quello di indurre i conducenti dei veicoli a moderare la velocità, senza conseguenze negative per la sicurezza della circolazione e senza provocare disagi a chi, invece, circola alla velocità consentita.

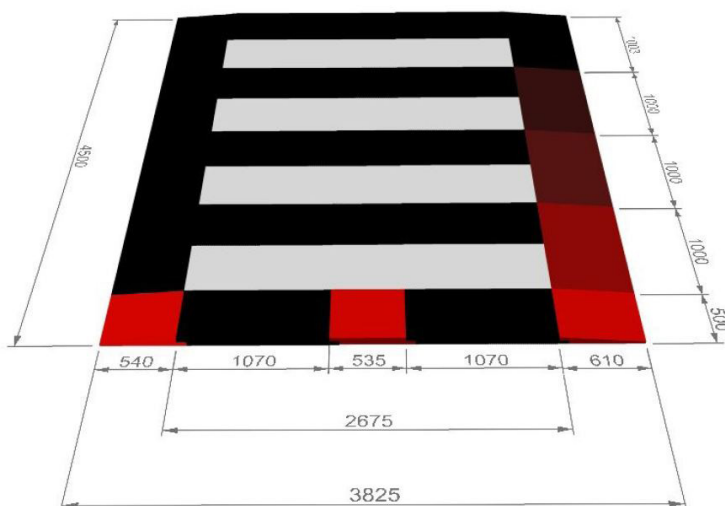
I passaggi pedonali rifrangenti sono costituiti da elementi modulari in plastica eterogenea riciclata, che assicurano elevata resistenza meccanica e lunga durata nel tempo.

Tutti gli elementi sono realizzati al fine di garantire una superficie antiscivolamento.

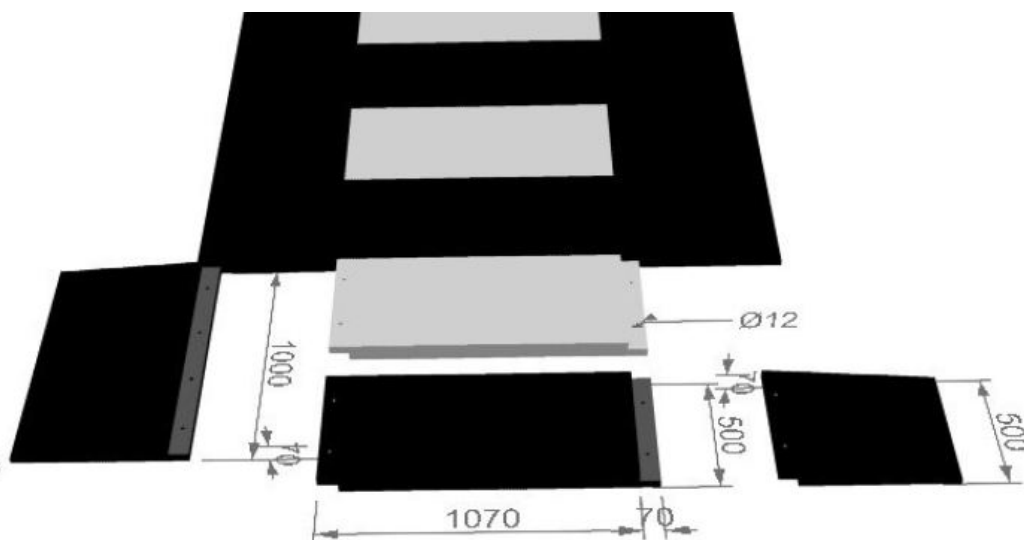


ARTICOLO	DIMENSIONI cm			PESO Kg	VITERIA n° (dimensione mm)
	L	P	H		
Pass.N (modulo rosso/nero)	100/50	50	7	~ 40/20	2-4 (12x245)
Pass.B (modulo bianco)	100/50	50	7	~ 40/20	2-4 (12x245)
Pass.T (terminale m/f)	60	100/50	7	~ 36/18	2-4 (12x245)

Gli elementi modulari che costituiscono il passaggio pedonale si incastrano tra loro, in modo da distribuire così le sollecitazioni del veicolo sull'intera area e non sul singolo elemento.



Gli inserti bianchi, dove richiesto, possono essere rifrangenti mediante l'impiego di microsfere di vetro, oppure viste le caratteristiche del materiale impiegato, è possibile utilizzare anche la normale vernice spartitraffico ed eseguire l'attraversamento con un traccia linea direttamente sul posto.



**ALTER ECO srl**

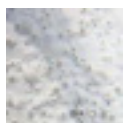
Via L. Galvani, 12 - 35030 Selvazzano Dentro (PD)

Tel. 049 8977886 - info@alterecosrl.it - www.alterecosrl.it

REF. COMMERCIALE: Dott. LAZZARI GIANCARLO

## ACCESSORI

### Colorazioni



Vernice rifrangente a base acrilica

### Processo Produttivo

Processo di fusione a caldo a 220° C

### Formulazione del materiale riciclato da cavo elettrico utilizzato a titolo puramente esemplificativo e non limitativo

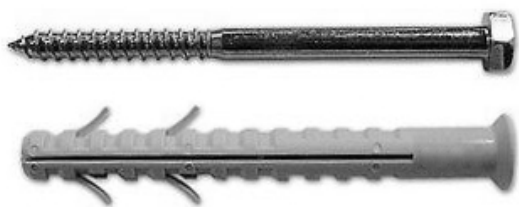
Polivinilcloruro - PVC	70%
Altre materie plastiche (polipropilene, politene, ...)	30%
Carbonati di calcio - CaCO <sub>3</sub>	1-5%
Plastificante - Ftalato di isodecile - DIDP	1-5%
Cloro paraffine a catena media	tracce
Ossido di antimonio - Sb <sub>2</sub> O <sub>3</sub>	tracce

**ATTENZIONE:** i materiali in fase di raffreddamento possono avere ritiri diversi che incidono sulla lunghezza nell'ordine massimo del + o - 2%.

### Caratteristiche ambientali



### Sistema di ancoraggio



Kit fissaggio composto da vite + rondella + tassello		
Tipo	Ø foro (mm)	L vite (mm)
SET. A	12	245
SET. B	10	100
SET. C	10	140

## ART. OCCHI DI GATTO

---



Marker solare stradale in alluminio pressofuso, 6 led sensore crepuscolare integrato.

Ideale per strade, parcheggi, piazze, piste ciclabili, pontili e porti turistici, passi carrai, dossi artificiali, rotatorie stradali, isole di traffico ecc..

Pannello solare 2V 100mAh. Batteria 1,2V 600mAh. 6 LED, luce fissa o lampeggiante, peso 330gr.

Conforme all'art.153 (art.40 CDS).

## ART. OCCHI DI GATTO IN VETRO

---



Fornitura di occhi di gatto in vetro temprato autopulente.

Riflessione a: 360°

Dimensione diametro: 50 mm

Altezza fuori terra: 12 mm

Resistenza meccanica: 18Ton.

Conforme alla UNI EN 1463-2 (Art. 40 C.D.S.).