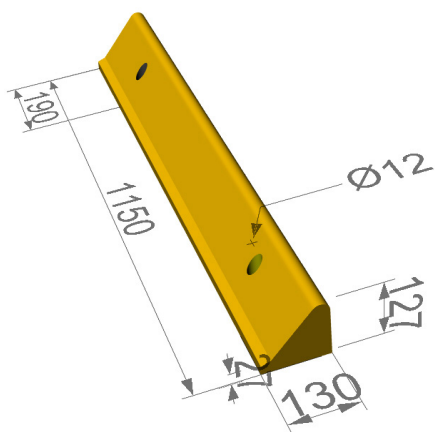


ART. C

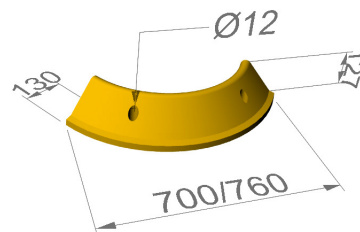
ARTICOLO	DIMENSIONI cm			PESO Kg
	L	P	H	
C (standard / terminale dx / terminale sx)	115	13	12,7	~ 14
C (curva 143° standard)	70/76	13	12,7	
C (curva 180° stretta)	62	13	12,7	
C (curva 129° aperta)	81,4	13	12,7	



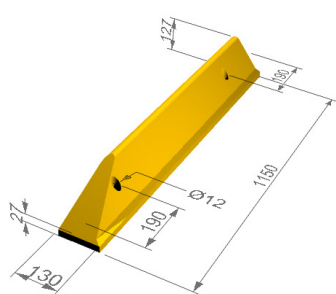
Cordolo standard

Più piccolo rispetto ai suoi fratelli, l'art. C, è stato realizzato anch'esso per la costruzione di isole e aiuole.

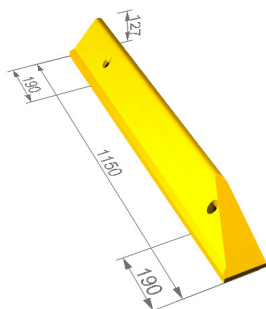
Dotato di curve con varie apertura angolari, viene impiegato generalmente su incroci secondari.



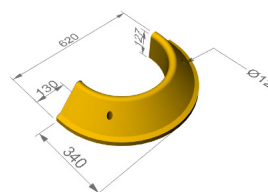
Curva 143° standard



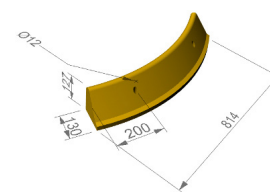
Terminale sinistra



Terminale destra



Curva 180° stretta



Curva 129° aperta

CARATTERISTICHE COMUNI CORDOLI NON VALICABILI

Colorazioni



Processo Produttivo

Processo di fusione a caldo a 220° C

Formulazione del materiale riciclato da cavo elettrico utilizzato a titolo puramente esemplificativo e non limitativo

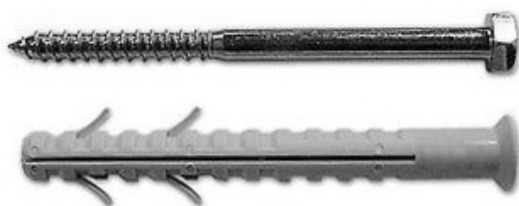
Polivinilcloruro - PVC	70%
Altre materie plastiche (polipropilene, politene, ...)	30%
Carbonati di calcio - CaCO_3	1-5%
Plastificante - Ftalato di isodecile - DIDP	1-5%
Cloro paraffine a catena media	tracce
Ossido di antimonio - Sb_2O_3	tracce

ATTENZIONE: i materiali in fase di raffreddamento possono avere ritiri diversi che incidono sulla lunghezza nell'ordine massimo del + o - 2%.

Caratteristiche ambientali



Sistema di ancoraggio



Tassello in nylon prolungato ad espansione immediata sottotesta per cordolo

Tipo	L. tass.	Ø foro	Øv x Lv mm	Chiave
TUP4 viteTER	240	12	10x245	17