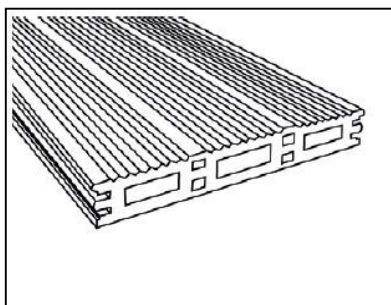


serie	Arredo
prodotto	ECOPAVIMENTI
Articolo	<i>ecodoga</i>

Doga per esterni **realizzata in chylab al 100%**, un materiale composito formato da polietilene (30%) e da legno (70%). Ideale per pavimenti, rivestimenti di facciate verticali, steccati e pareti mobili.

## Dimensioni

misure e pesi contenuti



<b>Sezione doga</b>	188 x 27 mm
<b>Peso doga</b>	4,30 kg/ml
<b>Lunghezza</b>	a scelta fino a 3,60 ml



grigio GR01



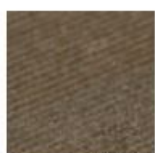
blu BL01



rosso RS01



verde VR01

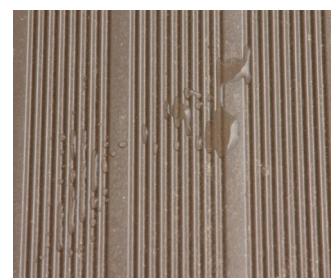


marrone MR01

**Colorazioni  
standard**

## Antiscivolo

con nervature e bassorilievi  
in superficie



## Robusta e pedonabile

con nervature di rinforzo  
interne si raggiunge valori di  
portata ben oltre la pedonabilità



## Resistente

agli acidi ed ai Sali



## Montaggio

facile e veloce  
tramite clips di ancoraggio  
fissati su profili in alluminio  
posti trasversalmente ad intersasse  
non superiore a 50 cm





# Ecopavimenti in Chylab

## Applicazioni

Ideale per pavimenti esterni, terrazze, bordi piscina, rivestimenti di facciate verticali, steccati e pareti mobili.

